



**МАРШРУТ
«ДОМ – ШКОЛА – ДОМ»**

Где должен быть размещен безопасный маршрут «дом – школа – дом»?



Обычно для этих целей выделяют первую или последнюю внутреннюю страницу дневника, так как он будет с ребенком целый учебный год. Под схемой безопасного маршрута движения подписывается родитель (законный представитель) и учитель, что означает их ознакомление и согласие.

Что должно быть отражено в схеме безопасного маршрута «дом – школа – дом»?

Все здания и сооружения, встречаемые на пути движения из точки «А» в точку «Б», с названиями-идентификаторами (например, магазин «Кит», школа развития «Умка» и т. д.).

Все пересечения проезжей части дороги, тротуары, объекты улично-дорожной сети (дорожные знаки, светофоры, пешеходные переходы и т. д.).

Непосредственно дом и здание самой школы.

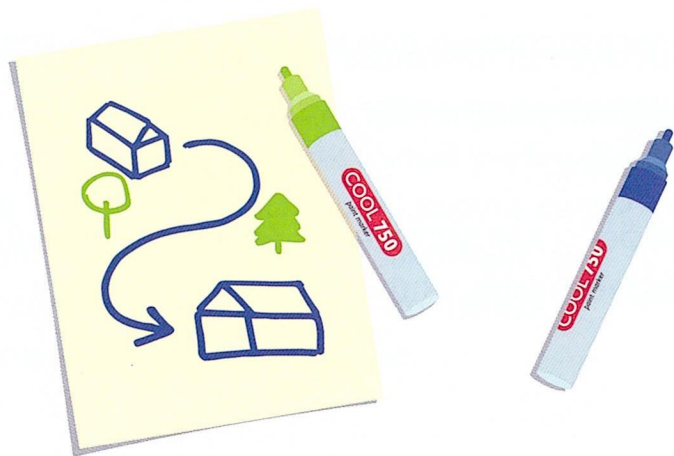
Названия улиц, по которым осуществляется движение.

Телефоны для экстренной связи (родителей, родственников, учителей).

Как создать безопасный маршрут «дом – школа – дом», чтобы он стал нужным, полезным и понятным для всех?

1

Работу по созданию безопасного маршрута лучше начать с зарисовки (черновика). На листе бумаги родителю вместе с ребенком нужно изобразить все дома, светофоры, дорожные знаки, тротуары, стадионы и другие объекты, встречающиеся на пути в школу.



5

2

Взяв черновик, необходимо пройти по составленному маршруту, обсудив с ребенком места, требующие повышенного внимания. Этот этап очень важен. В реальном времени ребенок сравнивает расположение зданий, светофоров, тротуаров и других ориентиров, указанных в черновике.



6

3

Необходимо предусмотреть несколько вариантов маршрутов движения исходя из конкретных дорожных условий.

Пройти от дома до школы вместе с ребенком несколько раз всеми возможными путями.

Иногда дети предлагают свой маршрут движения. Его также следует пройти вместе.

Важно, чтобы выбранные маршруты движения были безопасными и не допускающими нарушений Правил дорожного движения.



4

Не всегда дорога от школы до дома оборудована необходимыми средствами регулирования. Задача взрослого – научить ребенка переходить безопасно проезжую часть дороги. Это значит, что ребенка необходимо научить слышать звуки приближающегося автомобиля, привить ему навыки определения возможной опасности, объяснить опасность отвлекающих внимание предметов – телефона, планшета, плеера, наушников и т. д.

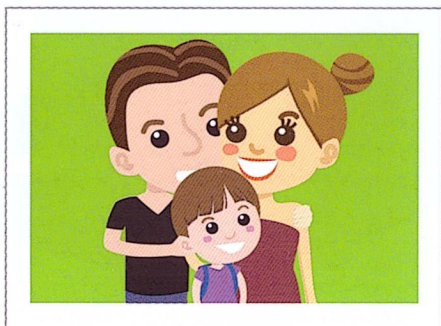


5

Только после прохождения вышеуказанных этапов можно приступать к рисованию самой схемы безопасного маршрута. Вместе с ребенком нарисуйте те же самые здания и сооружения, все возможные маршруты движения, что и в черновике. Выделите самый безопасный маршрут.

Вклейте схему безопасного маршрута движения в дневник.

Совместные занятия по составлению схемы безопасного маршрута «дом – школа – дом», обсуждение, выбор удобного маршрута, помимо укрепления семейных связей, дают уникальную возможность развить взаимопонимание и доверие между взрослым и ребенком.



Мой безопасный маршрут

Я, Васильченко Дима

(Фамилия, имя)

вместе с папой и мамой нашел самый безопасный маршрут «дом – школа – дом». Я знаю, как избежать опасности на моем пути и как правильно вести себя на дорогах, потому что хочу вырасти и стать хорошим врачом!

(Кем?)



Законный представитель Васильченко
Владимир Петрович Учитель 1Б класса ОУ № 32
Ф.И.О. Смирнова Ольга Ивановна

Уважаемые родители!

Составление и использование
схемы безопасного маршрута
«дом — школа — дом» позволит
воспитать у ребенка чувство
дисциплинированности
и организованности,
сформировать основные навыки
безопасного поведения
на дорогах.



Минпросвещения
России



Госавтоинспекция
МВД России